



Asma para Leigos

Por Dr. Antonio Paulo Nassar

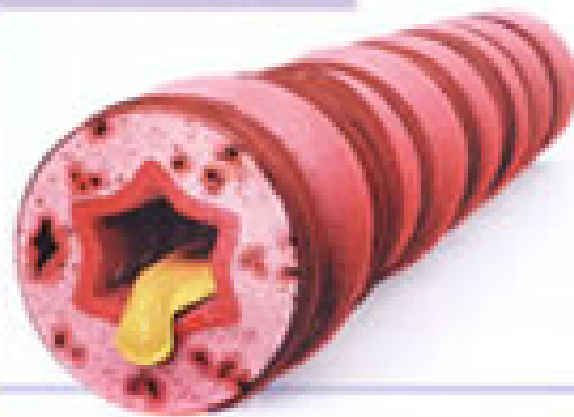
O que é?

Doença crônica, hereditária que causa inflamação dos brônquios, ocasionando o estreitamento dos brônquios e produzindo excesso de catarro.

A s m á t i c o



INFLAMAÇÃO



BRONCOCONSTRIÇÃO



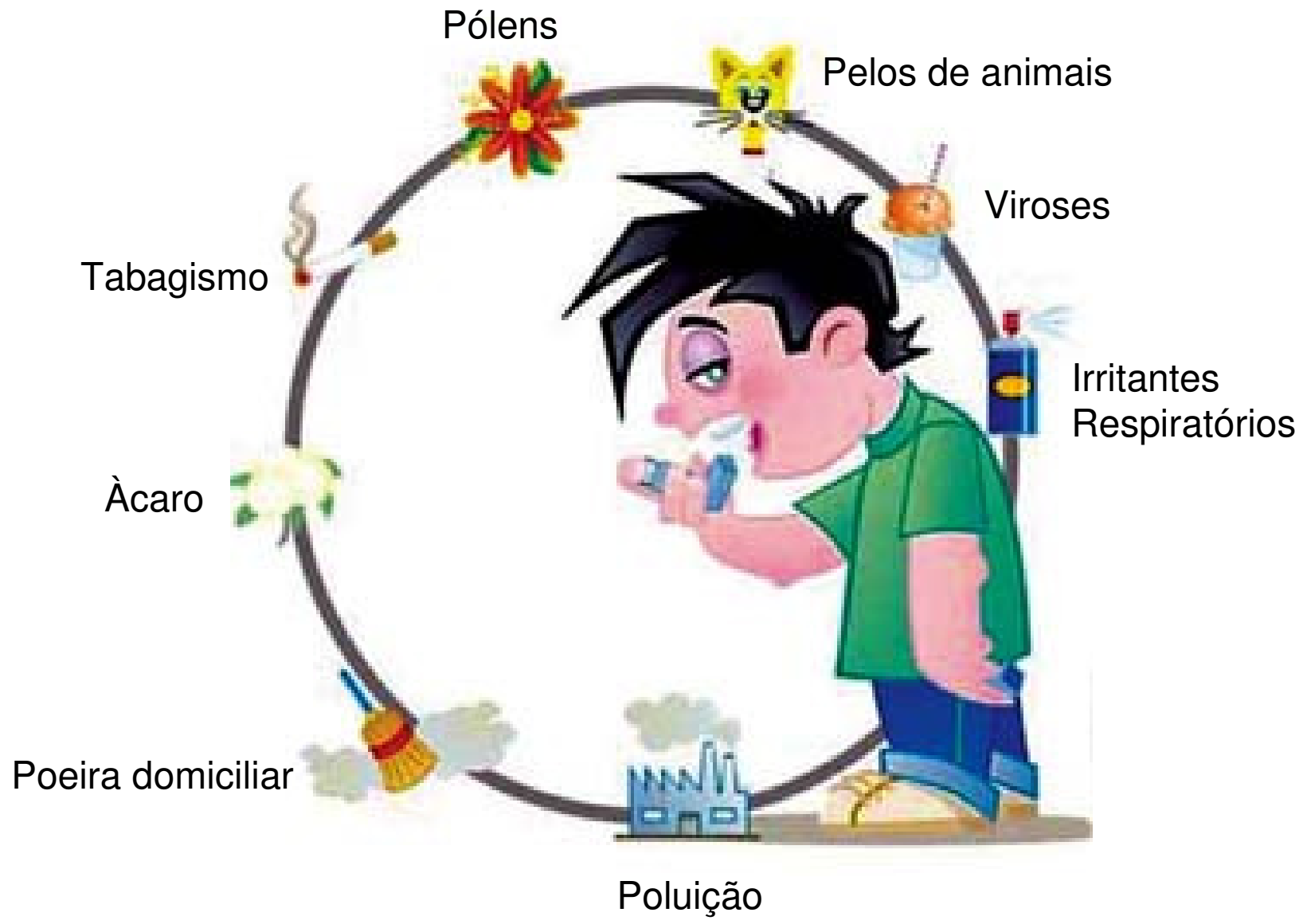
Sintomas

- Tosse
- Chiado no peito
- Canseira (falta de ar)
- Pode estar associada com sintomas de sinusite e/ou rinite



Situações que provocam as crises de Asma

- Poluição
- Poeira
- Ácaros
- Cigarro
- Pólen de plantas
- Pelos de animais
- Viroses
- Perfumes, desodorantes, produtos de limpeza, etc.



Tratamento

- Crise
 - Inalação (broncodilatadores)
- Entre as crises
 - Controle do ambiente (evitar os fatores desencadeantes)
 - Usar bombinhas com medicações preventivas
 - Atividades físicas

